



# ИЗБОР КЛИНИЧКИХ УЗОРАКА И УЗОРКОВАЊЕ КОД ПЕДИЈАТРИЈСКИХ ПАЦИЈЕНАТА (ДЕЦЕ И НЕОНАТУСА) СА ВИСОКИМ РИЗИКОМ ЗА ИГИ

Радица Тејић

Институт за неонатологију

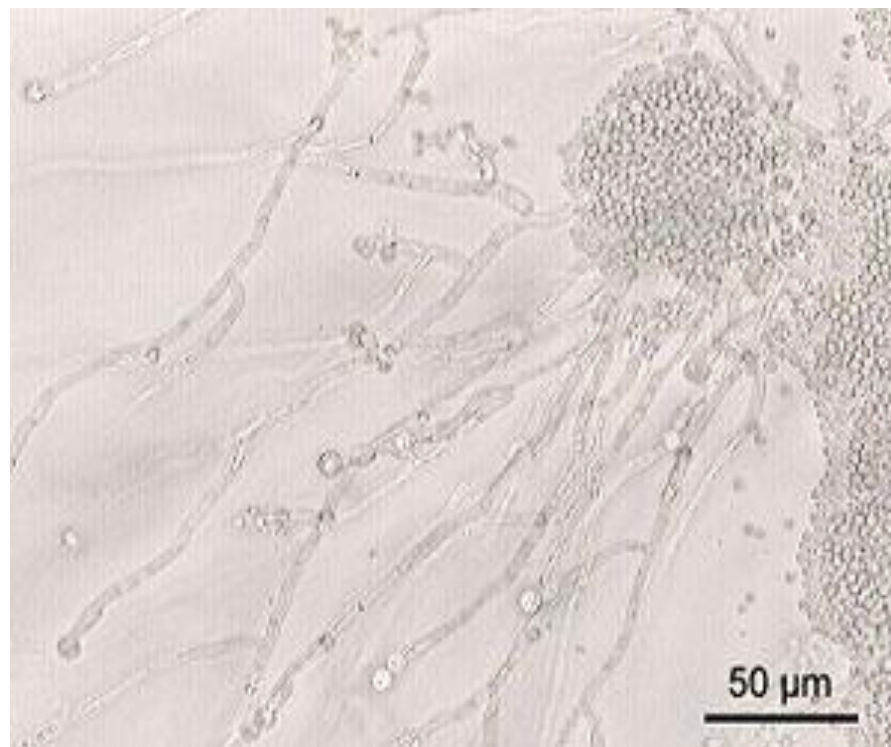
# УВОД

- Гљивичне инфекције - пролазна обољења?
- Смртни исход?
- Гљивице - распрострањени микроорганизми
- 1 000 000 врста
- Око 100 изазива обољења човека



# ИНВАЗИВНЕ ГЉИВИЧНЕ ИНФЕКЦИЈЕ

- гљиве се настане,
- размножавају
- продиру у ткива и органе
- тешко се дијагностикују
- тежак клинички ток
- лоша прогноза



- Примарно - обољевају прематуриси мале телесне масе
- Најчешће гљиве рода *Candida*

# ИНВАЗИВНЕ ГЉИВИЧНЕ ИНФЕКЦИЈЕ

Инванзивна кандидијаза

- превремено рођена деца
- ЈИЛ
- ЦВК



# ГЉИВИЧНА ИНФЕКЦИЈА НОВОРОЂЕНЧЕТА (ГИН)

- Гљивица – Инфекција - Одговор

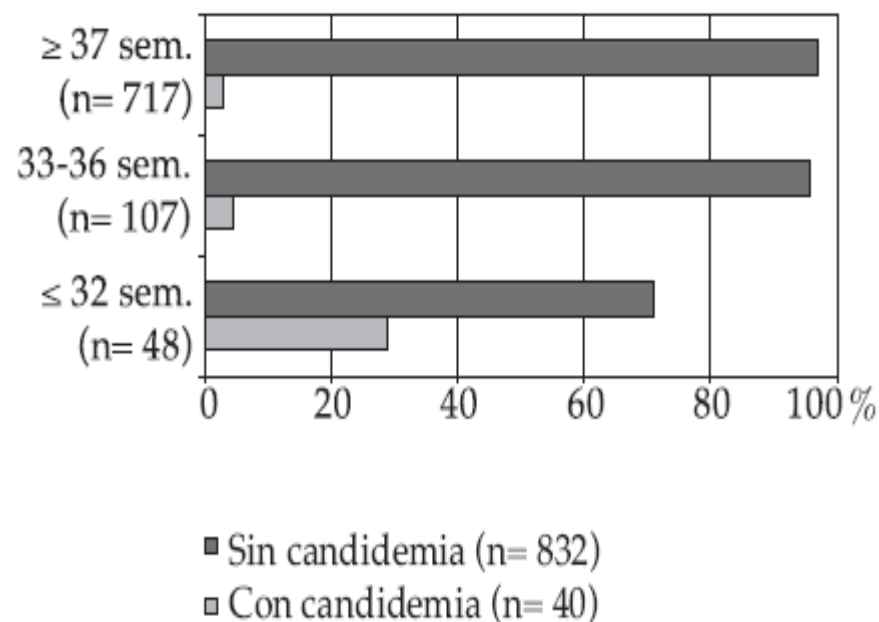
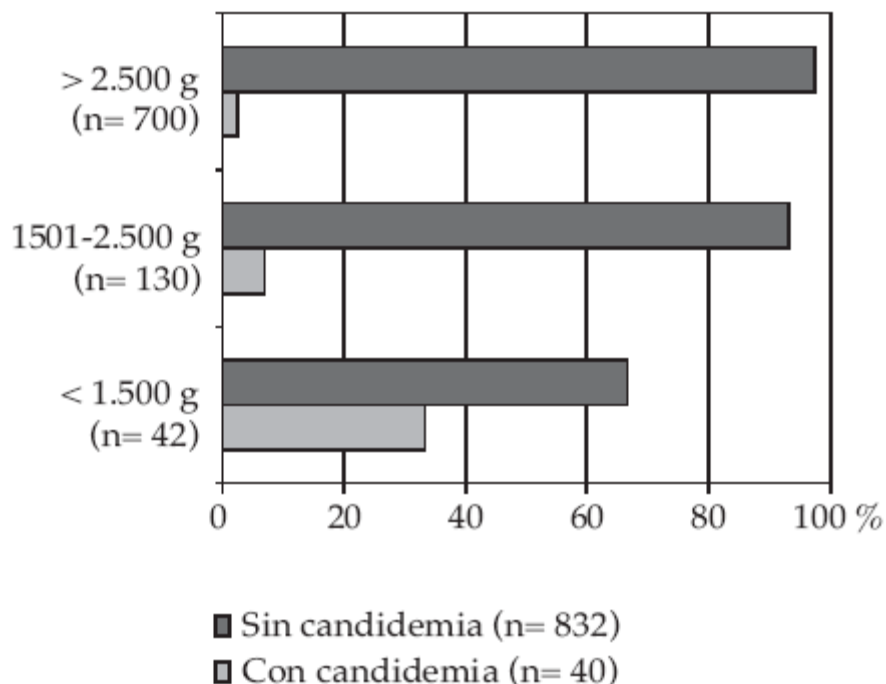
# ПОДЕЛА ГИН

Према патогенези болести

- Рана (конгенитална)
- Касна (стечена током неонаталног периода)

# ИНЦИДЕНЦИЈА ГИН

- Оболева 3 – 4 / 1000 новорођенчади ВМПТМ



Candidemia en una Unidad de Cuidados Intensivos Neonatales: identificación de factores de riesgo

Dres. Lidia Pooli\*, Miguel Nocetti Fasolino\*, Rosanna Pereda\*\*, María J. Rial\*\* y Gloria Califano\*\*\*

# КЛИНИЧКИ ЗНАЦИ ГИН

- Летаргија;
- Бледило коже;
- Апнеја;
- Хипотермија;
- Респираторни дистрес (РД);
- Симптоми слични НЕК-у;



# КЛИНИЧКИ ЗНАЦИ ГИН

- Од органских система најчешће су захваћени:
  - \* **Уринарни тракт:**
    - Инфекција мокраћне бешике;
    - Инфекција бубрежног паренхима  
(од асимптоматских до бубрежне инсуфицијенције)
    - Доводи до хидронефрозе

# КЛИНИЧКИ ЗНАЦИ ГИН

\* Кожа



\* Слузокожа



# КЛИНИЧКИ ЗНАЦИ ОДМАКЛЕ ГИН

## \* ЦНС

- Менингитис;
- Вентрикулитис;
- Церебрални апсцес

## \* Очи:

- Ендофталмитис;
- Код деце ЕМПТМ је повезана *Candida* сепсе и ретинопатија

ЕМПТМ – екстремно мала порођајна телесна маса <1000 г

# ДИЈАГНОЗА

- Хемокултура
- Култура цереброспиналне течности
- Уринокултура
- Трахеални аспират

# ХЕМОКУЛТУРА

- Хемокултура - специфична метода - бочице са подлогама
- Венепункција



# ХЕМОКУЛТУРА



# ХЕМОКУЛТУРА



# ЛУМБАЛНА ПУНКЦИЈА

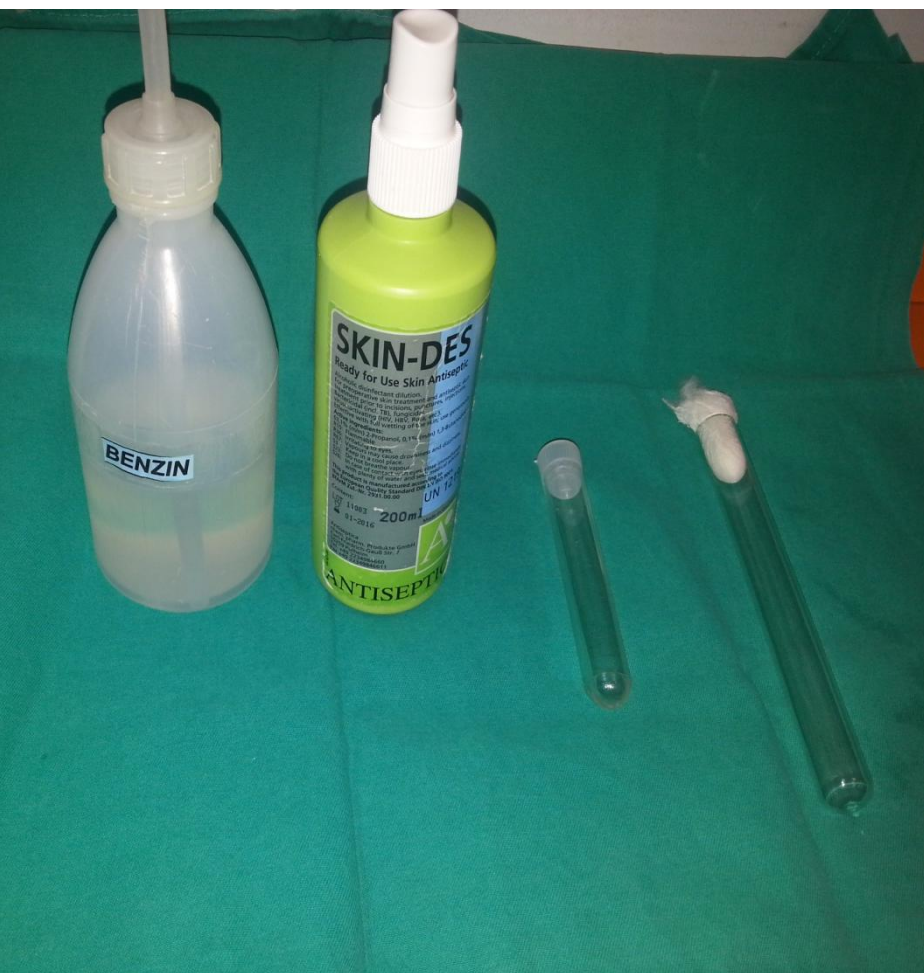
- Узимање цереброспиналне течности
- Инвазивна дијагностика
  
- Неопходан материјал и прибор
- Припрема тима
- Припрема новорођенчета



# ЛУМБАЛНА ПУНКЦИЈА



# ЛУМБАЛНА ПУНКЦИЈА



# ЛУМБАЛНА ПУНКЦИЈА



# ЛУМБАЛНА ПУНКЦИЈА



# ЛУМБАЛНА ПУНКЦИЈА



# ЛУМБАЛНА ПУНКЦИЈА



# ЛУМБАЛНА ПУНКЦИЈА



# УРИНОКУЛТУРА

- Специфична интервенција
- Брза и тачна идентификација узрочника болести
- Сакупљање урина – лепљење кесице за урин
- Катетеризација



# УРИНОКУЛТУРА



# УРИНОКУЛТУРА



# УРИНОКУЛТУРА



# УРИНОКУЛТУРА



# ТРАХЕАЛНИ АСПИРАТ

- Инвазивни дијагностички поступак



# ТРАХЕАЛНИ АСПИРАТ



# ТРАХЕАЛНИ АСПИРАТ



Сумња на  
инфекцију

Правилно  
узорковање

Правовремена  
терапија

Успех у  
терапији

