



Dijagnoza gljivičnih infekcija –od uzorka do rezultata

Jasmina Rašković, medicinska sestra
Institut za zdravstvenu zaštitu majke i deteta "Dr Vukan
Čupić"

"DIJAGNOZA GLJIVIČNIH INFEKCIJA – OD UZORKA DO REZULTATA"

Edukacija za medicinske sestre i zdravstvene tehničare

Crowne Plaza BEOGRAD, 13.03.2015.

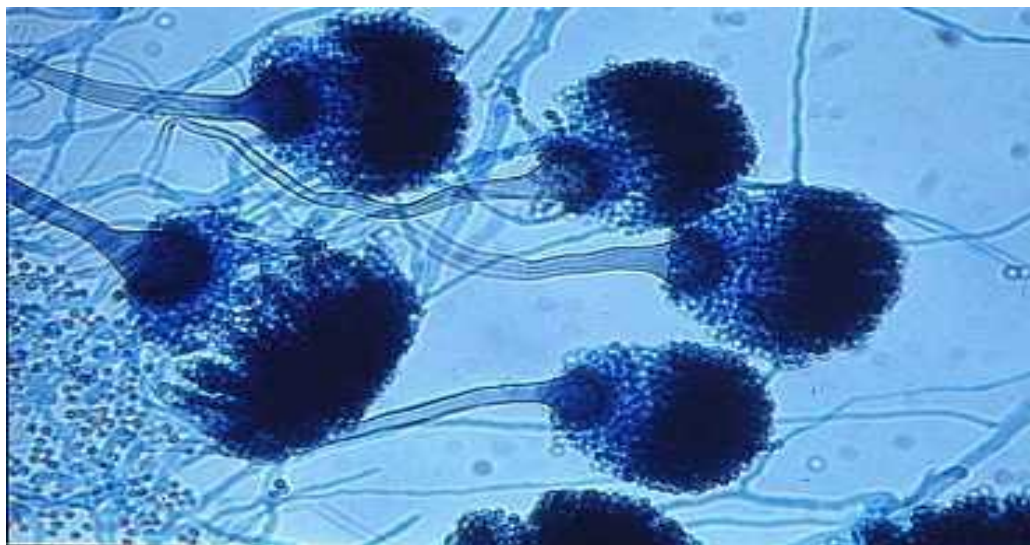
Invazivne gljivične infekcije (IGI)

- Lokalizacija i razmnožavanje gljiva u dubokim tkivima i organima
 - Pluća
 - Jetra
 - Slezina
 - Kost
 - Mozak



Gljive iz roda *Aspergillus*

- *A. fumigatus* (izaziva 80% klinički značajnih infekcija)
- *A. flavus*, *A. niger*, *A. terreus* su retki u okruženju i retko izazivaju infekcije



Alergijska bronhopulmonalna aspergiloza (ABPA)

- Teška komplikacija astme i cistične fibroze kod dece i adolescenata

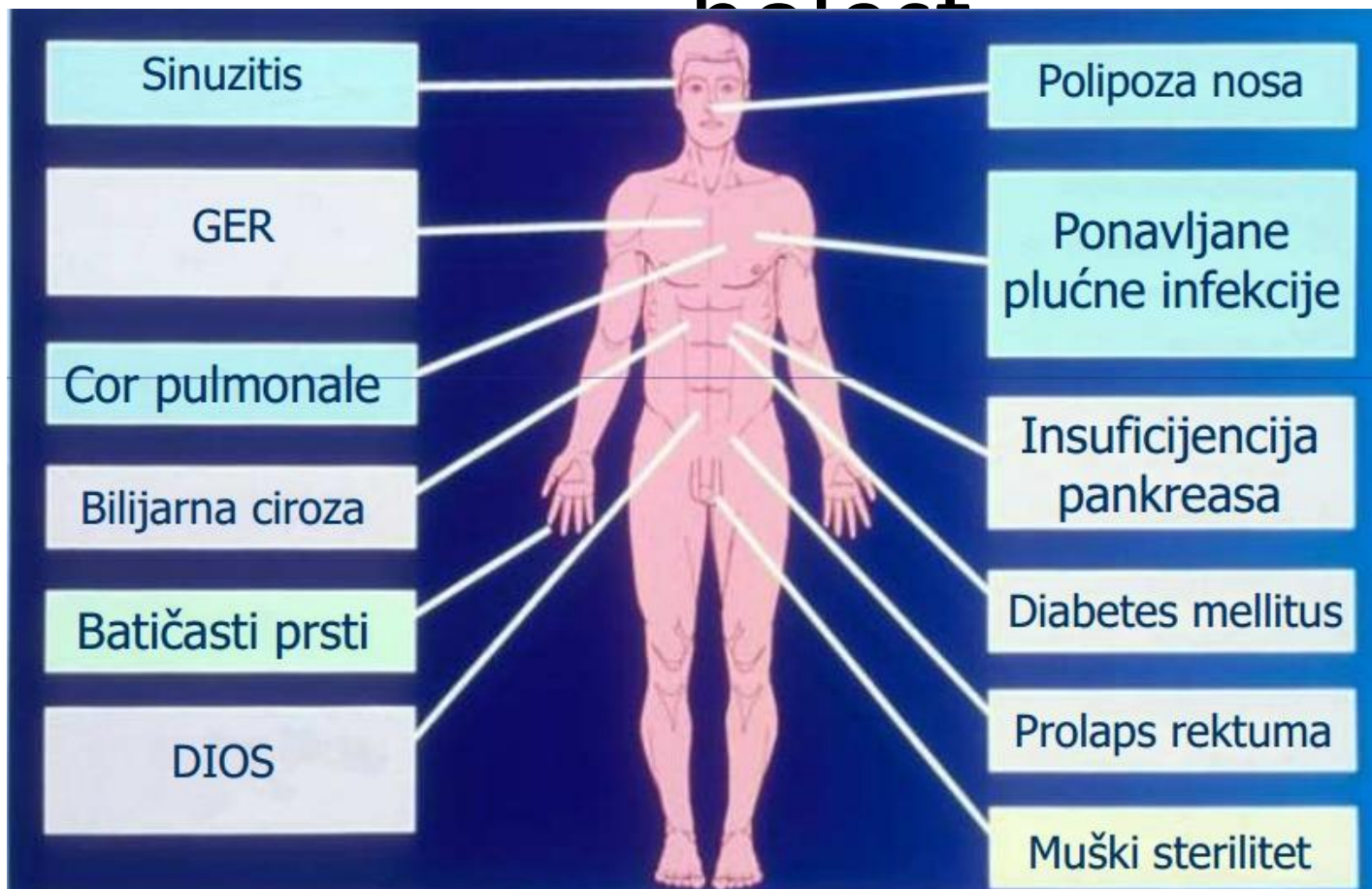


Cistična fibroza

- Jedna od najčešćih naslednih bolesti ljudi bele rase
- Nasleđuje se vezano za jedan gen, autosomno recesivno
- 4-5% populacije nosioci gena
- Oboljeva 1 od 2500 živorođene dece



Cistična fibroza je multisistemska bolest



Materijali za dijagnozu IGI

- Sputum
- Bris nazofarinxa
- Nazofaringealni aspirat
- Krv (serum)
- BAL (bronhoalveolarni ispirak)



Sputum (ispljuvak)

- Gust i lepljiv sekret zapušava male disajne puteve kod dece obolele od cistične fibroze
- Spontani sputum
- Indukovani sputum



Indukovani sputum

- Uzimanje sputuma posle primene inhalacije
- Inhalator
- Raspršivač
- Crevo i maska
- NaCl (0,9%, 3%, 7%)
- Bronhodilatator (Berodual, Spalmotil)





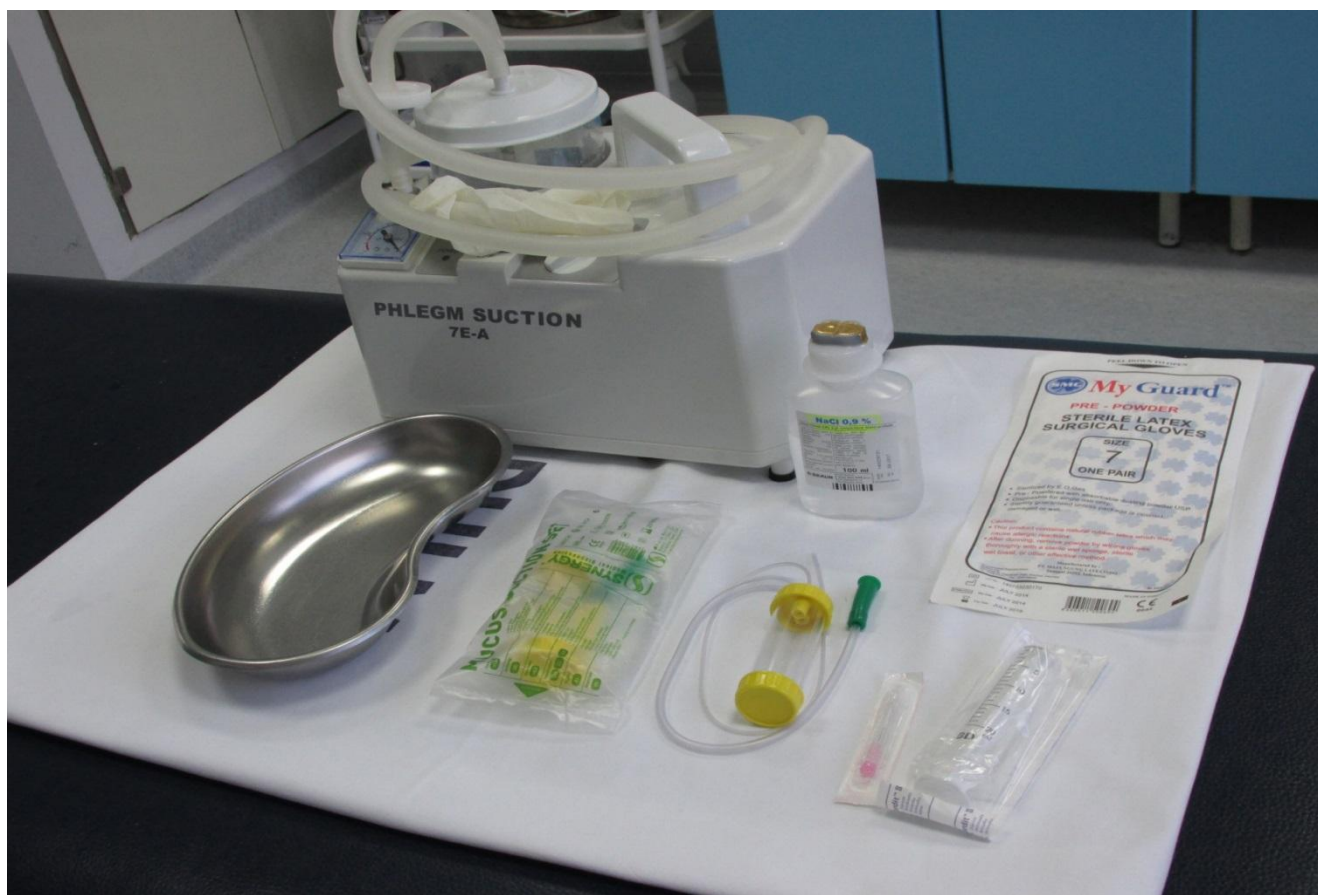
Duboki bris ždrela

- Ujutro pre doručka ili bar dva sata posle poslednjeg uzimanja obroka



Nazofaringealni aspirat

➤ Uzorkovanje sekreta iz nazofarinksa



Krv (serum)

- Nalaz specifičnih At (IgA, IgM, IgG, IgE) je značajan za dijagnozu



Čuvanje uzoraka

- Sputum (odmah poslati ili čuvati 2h u frižideru na 4-8°C)
- Duboki bris ždrela (4-8°C)
- Nazofaringealni aspirat (4-8°C)
- Krv (2-8°C do 5 dana)



Zaključak

- Pravilno uzimanje, čuvanje i transport materijala je od velikog značaja za postavljanje dijagnoze i pravovremeni početak terapije

